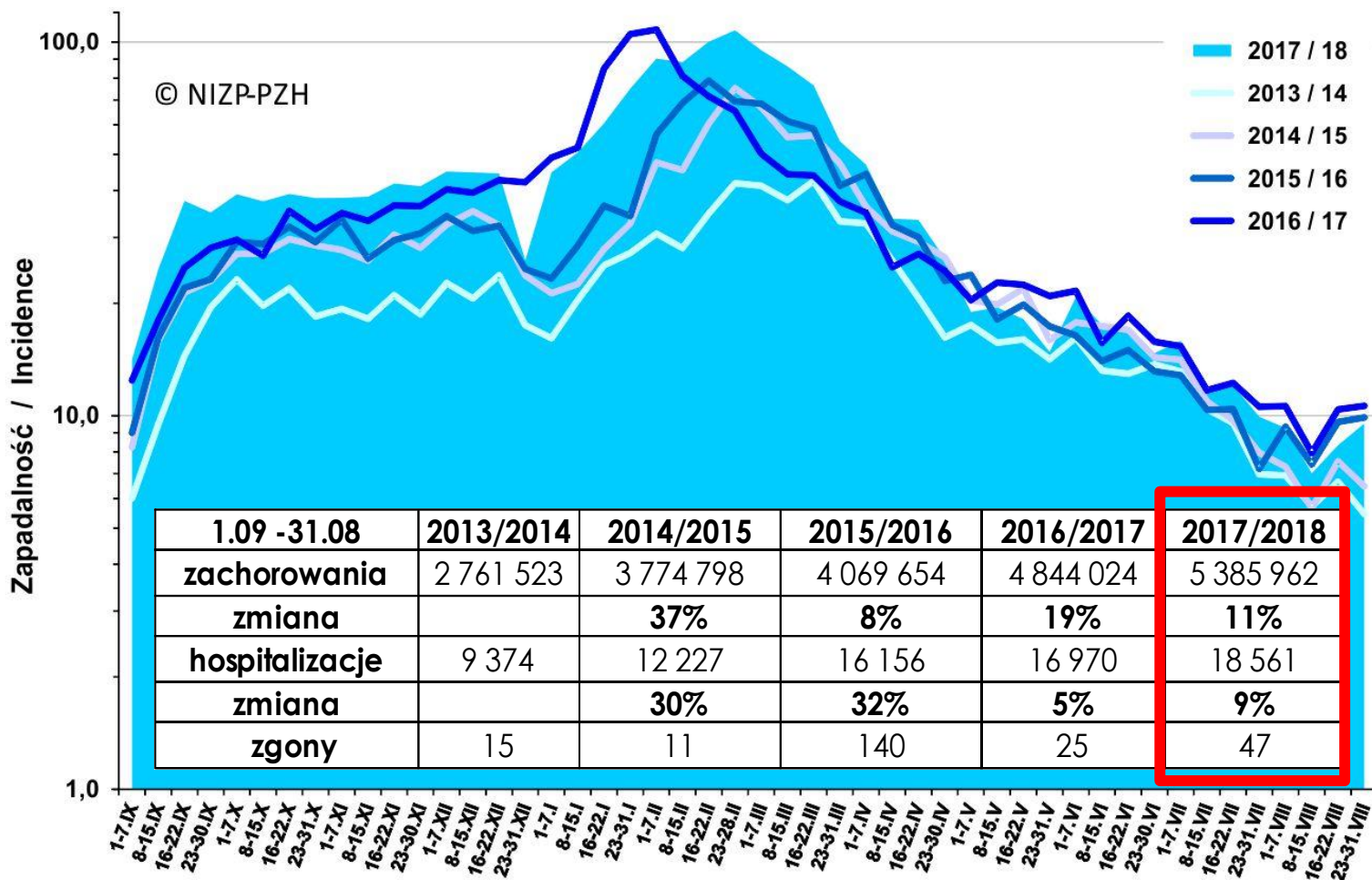




Zachorowania i podejrzenia zachorowań na gripę

Średnia dzienna zapadalność (na 100tys. ludności) wg tygodniowych meldunków w sezonie 2017/18 w porównaniu z sezonami 2013/14 - 2016/17 (www.pzh.gov.pl)





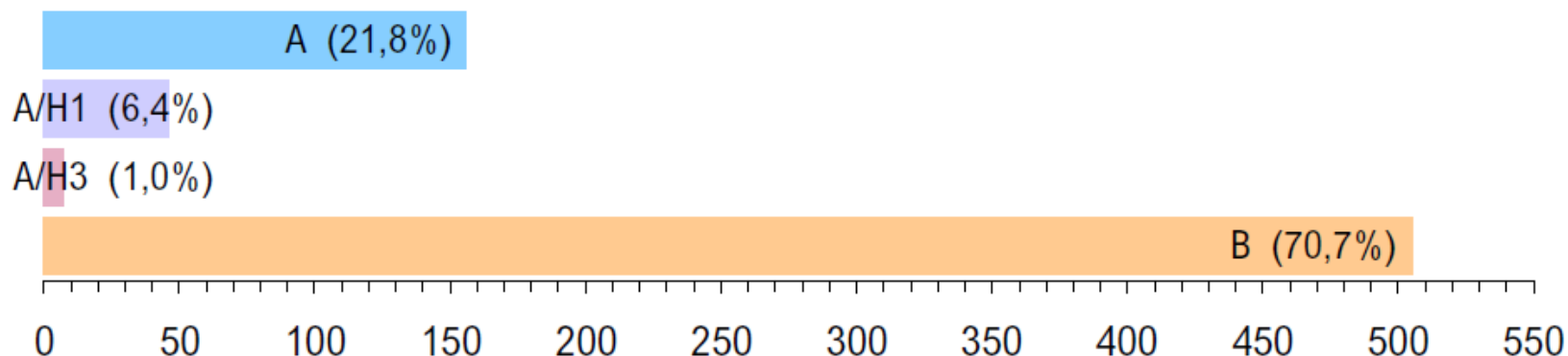
Z powodu grypy umierają nie tylko osoby starsze, ale również dzieci i dorośli bez obciążeń

Sezon	Wiek				Suma
	od 0 do 4	od 5 do 14	od 15 do 64	65+	
2013/2014	0	1	6	8	15
2014/2015	0	0	9	2	11
2015/2016	3	2	79	56	140
2016/2017	0	0	5	20	25
2017/2018	0	0	20	27	47

Liczba zgonów z powodu grypy w ostatnich 5 sezonach



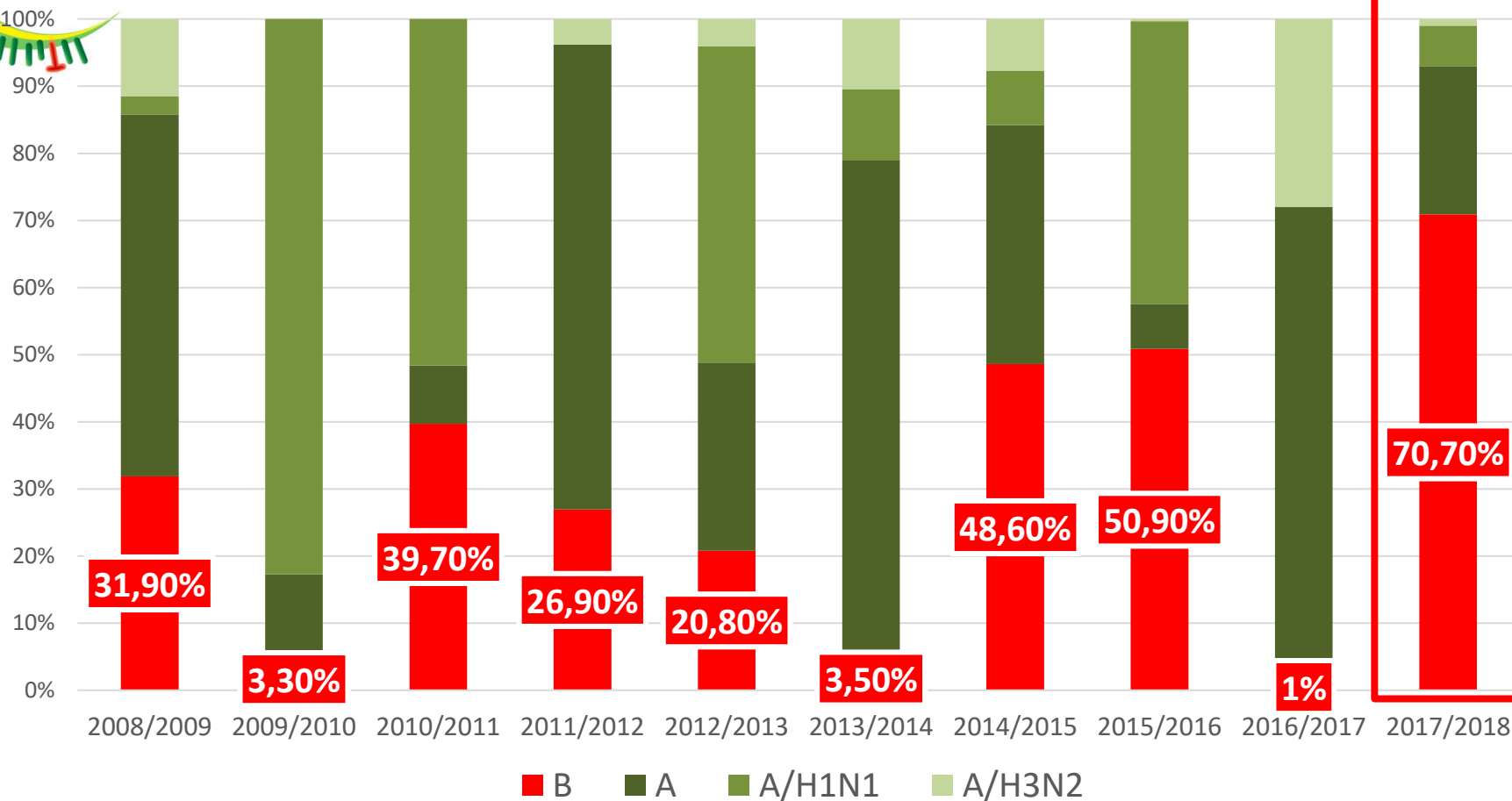
Laboratoryjnie potwierdzone przypadki zakażeń wirusami grypy oraz szczepy wirusa grypy izolowane w sezonie epidemicznym 2017/2018



Liczba i procentowy udział potwierdzeń laboratoryjnych wg typu wirusa grypy.
Dane na dzień 31.08.2018



Rekordowo wysoka ilość szczepów grypy typu B

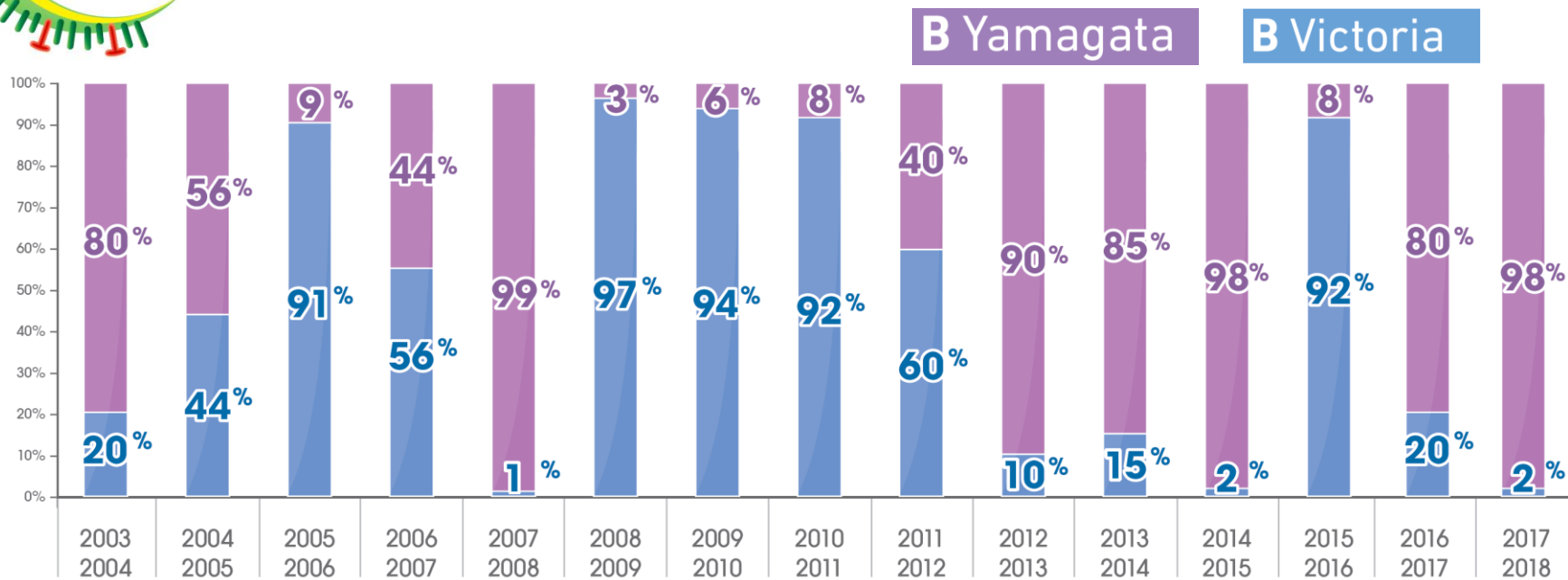


Procentowy udział wirusa B wśród potwierdzonych zachorowań na grypę w Polsce





Procentowy udział linii wirusów grypy typu B wśród potwierdzonych zachorowań na gripę w Europie.



Dopasowanie szczepów ● Nie ● Tak ● Częściowe

* Dane częściowe Polska 31.03, Europa Luty 2018

Dopasowanie szczepów w szczepionkach TIV do tych krążących w populacji.



Skład szczepionek przeciw grypie na Półkuli Północnej **w sezonie 2017/2018**



- **Szczepionki trójwalentne:**

- A/Michigan/45/2015 (H1N1)pdm09 – wirus podobny
- A/Hong Kong/4801/2014 (H3N2) – wirus podobny
- B/Brisbane/60/2008 - wirus podobny – VICTORIA

- **Oraz dodatkowy szczep do szczepionek czterowalentnych**

- B/Phuket/3073/2013 - wirus podobny – YAMAGATA



**Linia wirusa grypy typu
B dominująca w sezonie
2017/2018**

**W obecnym sezonie zachorowań dominującą linią wirusa grypy typu B jest Yamagata,
zawarta wyłącznie w szczepionkach czterowalentnych**

5lat



NOWE REKOMENDACJE WHO



Rekomendacje WHO dotyczące składu inaktywowanych szczepionek przeciw grypie na Półkuli Północnej **na sezon 2018/2019:**

Zalecono następujący skład:

- **szczepionek trójwalentnych:**
 - A/Michigan/45/2015 (H1N1)pdm09 - wirus podobny
 - **A/Singapore/INFIMH-16-0019/2016 (H3N2) - wirus podobny**
 - **B/Colorado/06/2017 - wirus podobny (B/Victoria/2/87 lineage)**
- **Oraz dodatkowy szczep do szczepionek czterowalentnych:**
 - B/Phuket/3073/2013 - wirus podobny - (B/Yamagata/16/88 lineage)

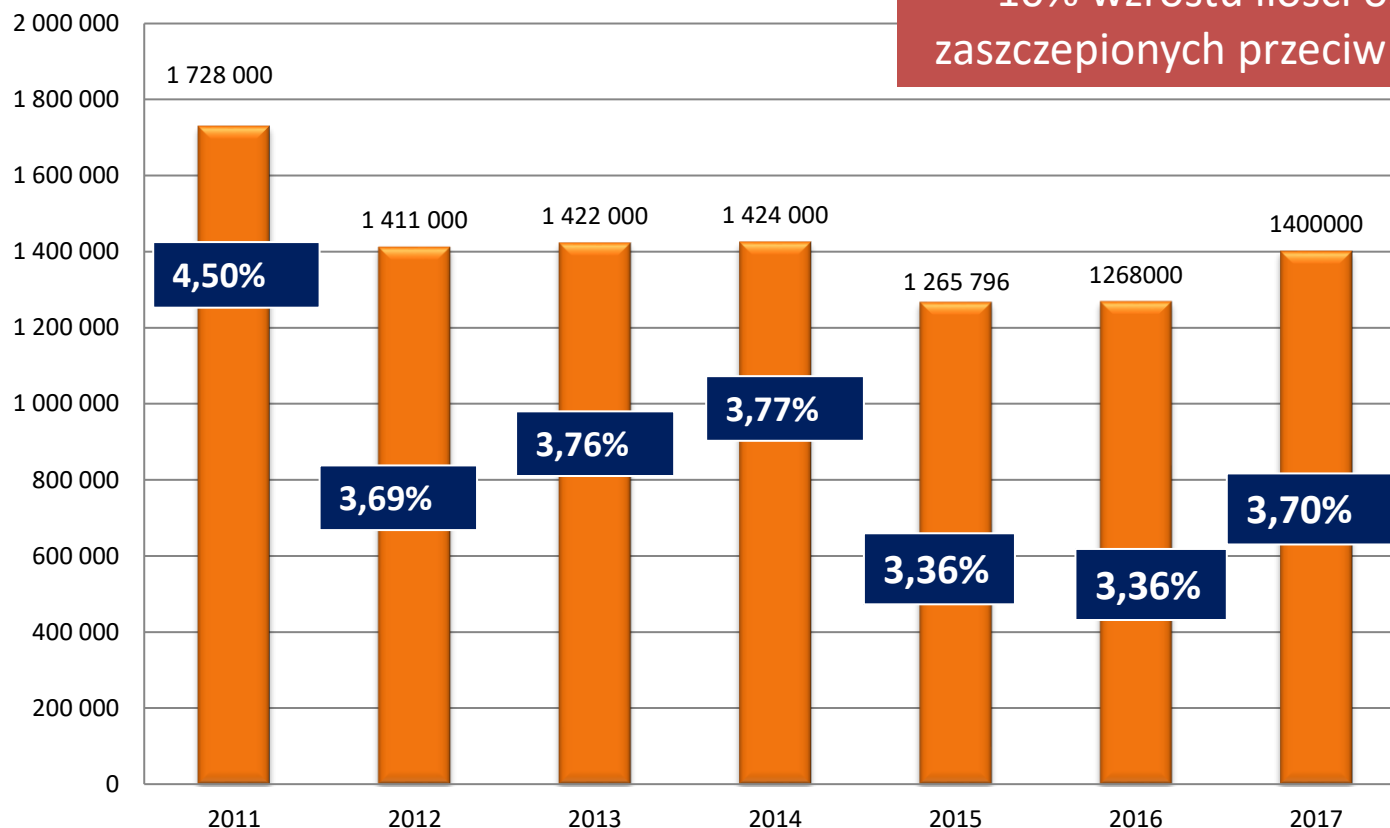
**NOWE
SZCZEPY**

5 lat



Poziom wyszczepialności przeciw grypie w Polsce w latach 2011-2017

Ilość dawek szczepionek



10% wzrostu ilości osób zaszczepionych przeciw grypie

Szacunkowe liczby dawek szczepionek przeciw grypie sprzedanych na rynku polskim w latach 2011-2017 oraz poziom wyszczepialności przeciw grypie populacji polskiej